

売 家	【価 格】	【所在地】 (住居表示・登記地番)	交通
	350 万円	旭川市 春光3条8丁目340番4	-----線( 電気軌道 )バス 春光4-8 バス停車 徒歩 2 分

利便性の良い春光地区  
100坪の土地も魅力



土 地	向 き	南西
	地 目	宅地
	面 積	333.28 m <sup>2</sup> ( 100.81 坪 )
	間 口	15.182 m
	奥 行	21.948 m
	前面道路	3.635 m ( 国有地共用通路(但書)道路)
	用 途 地 域	第 2 種 中 高 層 住 居 専 用 地 域
	建 ぺ い 率	60 % 容 積 率 200 %
制 限	旭川市立地適正化計画区域内	

建 物	種 類	居宅
	構 造	木造垂鉛メッキ鋼板葺2階建
	面 積	1階 74.36 m <sup>2</sup> ( 22.49 坪 ) 2階 30.57 m <sup>2</sup> ( 9.24 坪 ) 合計 104.93 m <sup>2</sup> ( 31.74 坪 )
		昭和55年3月18日新築

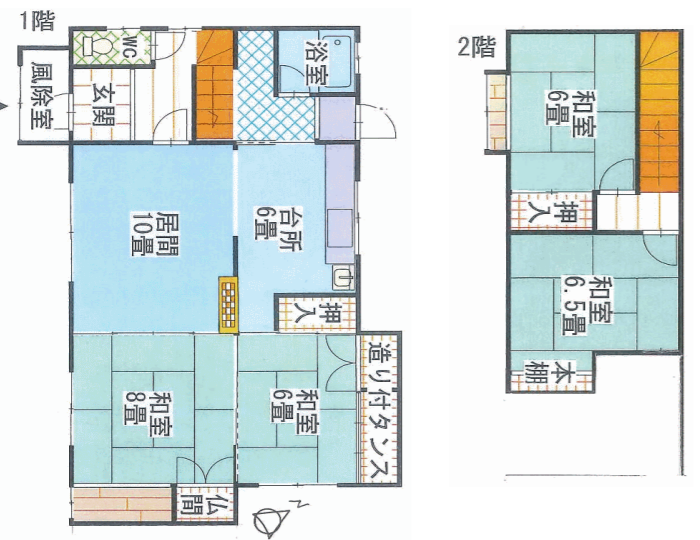
設 備	上水道、下水道、LPG(都市ガス引込可)
	給湯灯油ボイラー 風呂(タイル) シャワートイレ
	風除室 車庫

学 校	末広 小学校 六合 中学校
-----	---------------

備 考	<ul style="list-style-type: none"> <li>・建物は改修工事が必要です(屋根・内装・設備)</li> <li>・共用通路(340-1)の賃借契約は3年毎の更新(賃借料4,752円/年÷現在契約者2名=2,376円/年)</li> <li>・建替等で建築確認申請時には申請前に旭川市と「道路について」事前協議が必要です。</li> </ul>
-----	---

手 仲 数 料 介	176,000 円 ( 消 費 税 込 )
--------------	-----------------------

態 様	専属専任媒介契約
-----	----------



作成図面に付、現況優先とします。

小さな情報から大きな資産

〒070-0034 旭川市4条通15丁目左2号  
TEL(0166)29-3341 FAX(0166)29-3351  
<https://www.potato.ne.jp/sumai-t/>

# 住まいのトニー