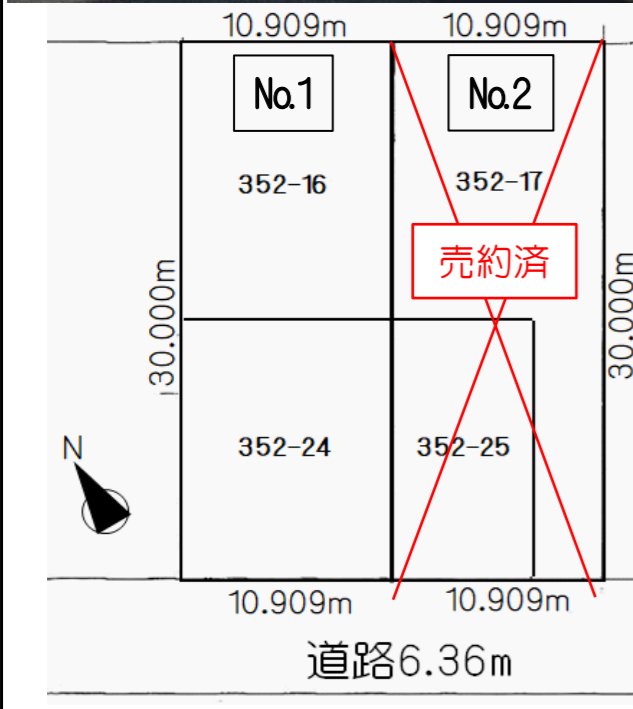


土地	【価格】	【所在地】	交通	線(道北)バス 神居5-8 バス停車 徒歩 2分
	No.1 500万円 坪@ 50,000 No.2 500万円 坪@ 50,000	(住居表示・登記地番) No.1 旭川市 神居5条8丁目352番16、352番24 No.2 旭川市 神居5条8丁目352番17、352番25		



土地	向き	南西
	地目	宅地
	面積	327.27㎡ (98.99坪)
	間口	10.909m
用途地域	第一種低層住居専用地域	
	建ぺい率	50% 容積率 80%
制限	高さ制限	10m
		旭川市立地適正化計画「居住誘導区域外」



建物	
設備	上水道、下水道、都市ガス
学校	神居 小学校 神居 中学校
備考	<ul style="list-style-type: none"> ・神居小学校まで徒歩約6分、神居中学校まで徒歩約9分 ・建物が有りましたが解体撤去し更地としました。(水道止水栓が残っています。) ・現況引渡し。

小さな情報から大きな資産

住まいのトニー

〒070-0034 旭川市4条通15丁目左2号
TEL(0166)29-3341 FAX(0166)29-3351
<https://www.potato.ne.jp/sumai-t/>

手数料介	No.1 231,000 円 (消費税込) No.2 231,000 円 (消費税込)
態様	専任媒介契約