

【価格】
3,100万円

【所在地】
(住居表示・登記地番)
旭川市 台場1条2丁目130番地2
(家屋番号 130番2の3)

交通

線(道北)バス
台場小学校入口 バス停車
徒歩1分

国道12号線沿い 重厚な格調高い仕様
平家建店舗・事務所



土地

向き 北
地目 宅地
面積 2,252㎡(681.23坪)
間口 55.142m
奥行 東側47.849m 西側46.142m
前面道路 27m(国道12号線)
用途地域 準工業地域
建ぺい率 60% 容積率 200%
制限 大規模集客施設制限地区

建物

種類 休憩所
構造 鉄骨造銅メッキステンレス鋼板葺平家建
面積 400.00㎡(121.00坪)
平成2年6月11日新築

設備

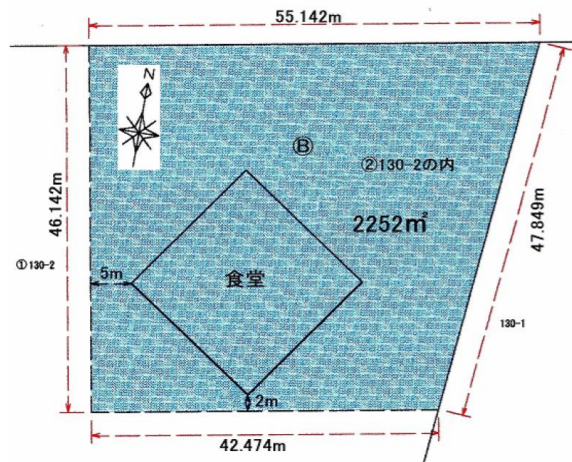
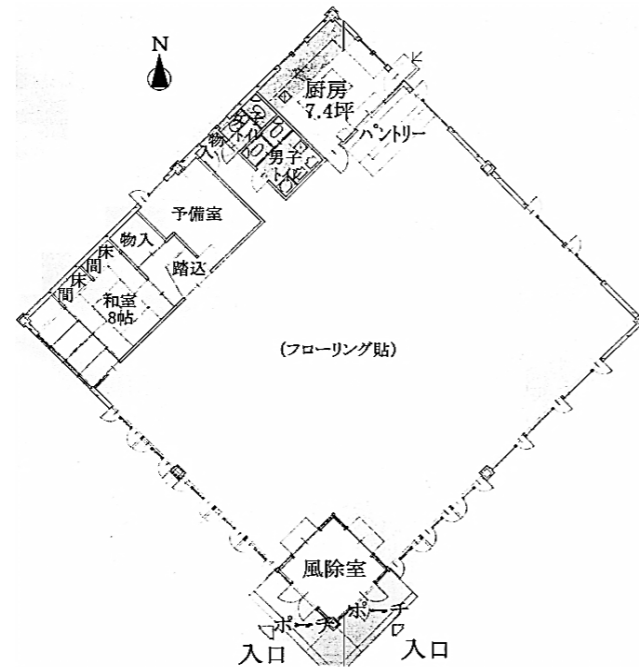
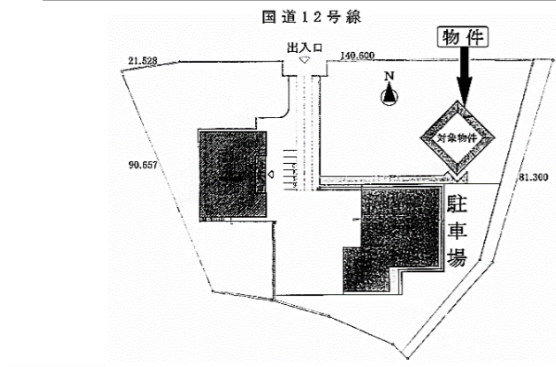
飲用水	上水道	照明器具	有
トイレ	浄化槽(簡易水洗)	電話	敷設線有
湯沸し器	有(LPG)	電力	北海道電力
暖房器具	有(灯油)	備品	要相談
冷房器具	有		
ガス	LPG		

学校

台場 小学校 神居 中学校

備考

- 元社員食堂
- 国道12号線に面する平家建建物
- 土地の面積については測量・分筆後の面積になりますので概算表示です。(面積に増減があった場合は価格が変更になります。)
- 電気、電話設備について共用設備のため個別対応が必要になります。
- 現在トイレは共用浄化槽のため国道12号線より下水道(水洗化)工事が必要になります。



作成図面に付、現況優先とします。

小さな情報から大きな資産

〒070-0034 旭川市4条通15丁目左2号
TEL(0166)29-3341 FAX(0166)29-3351
<http://www.potato.ne.jp/sumai-t/>

住まいのトーエー

手仲数料介

1,089,000円(消費税込)

態様

一般媒介契約
元付業者 すみれ商事(株)